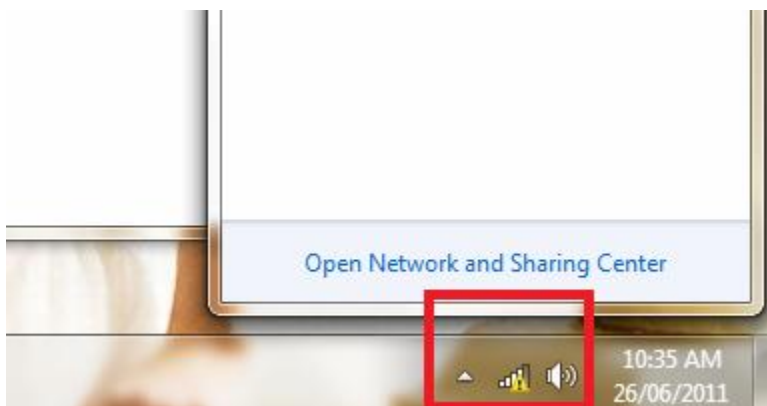


Hướng dẫn xử lý lỗi Wifi bị dấu ! (Lỗi IP/DNS)



Nguyên nhân: Card Wifi đang đặt IP/DNS thủ công

Hướng xử lý: Đặt lại IP/DNS tự động

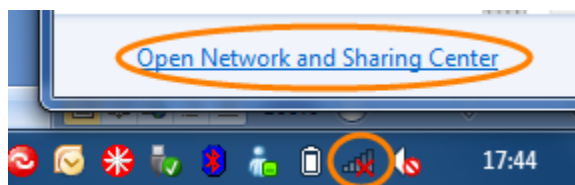
Bước 1: Quý khách kiểm tra kết nối internet

- **Chi tiết:** [Sự cố Internet](#).
- Nếu không có tín hiệu, Quý khách vui lòng liên hệ tổng đài 19006600 để được hỗ trợ. Nếu có tín hiệu, Quý khách chuyển Bước 2.

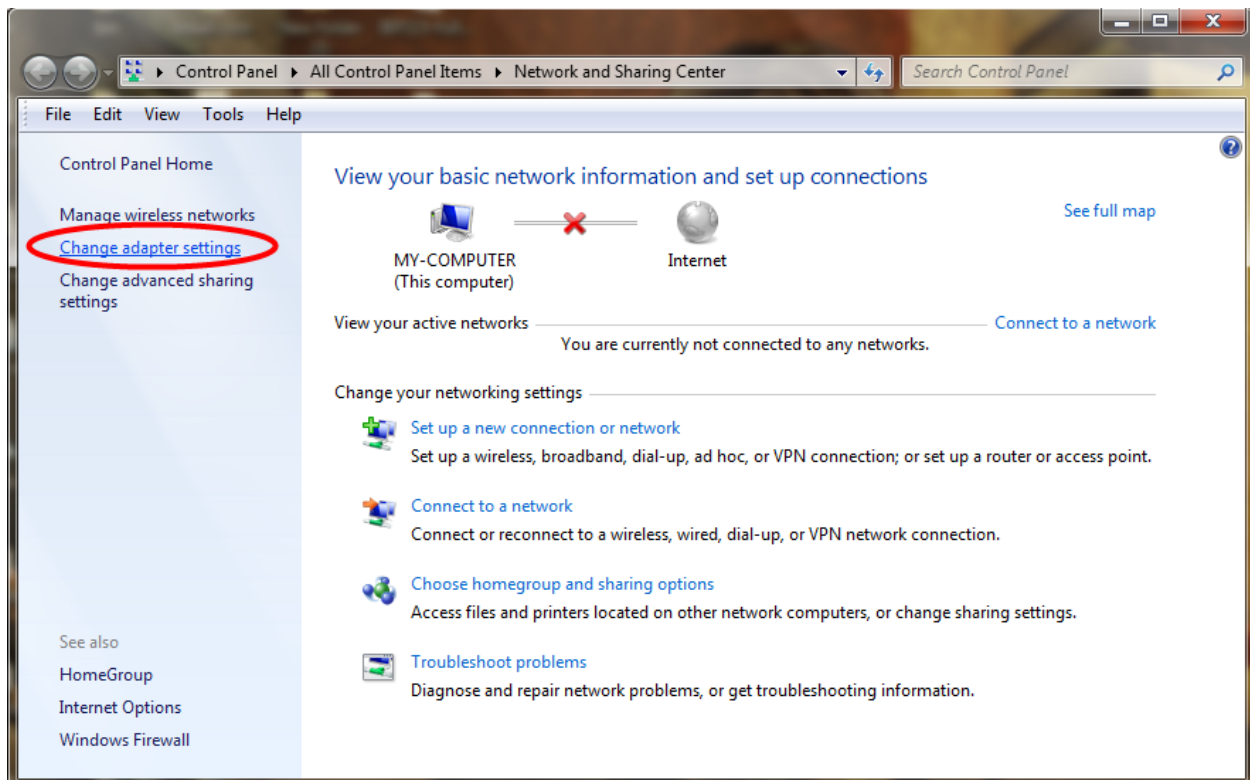
Bước 2: Quý khách truy cập internet bằng cáp mạng, kết nối trực tiếp bằng sợi cáp từ modem đến laptop. Nếu không truy cập được, Quý khách thực hiện tắt/bật modem/ reset cứng modem và cài đặt lại. **Chi tiết:** [Cài đặt modem](#). Nếu truy cập được, Quý khách chuyển Bước 3.

Bước 3: Quý khách kiểm tra thông số cài đặt trong Card Wireless. Khuyến cáo đặt tự động các thông số này:

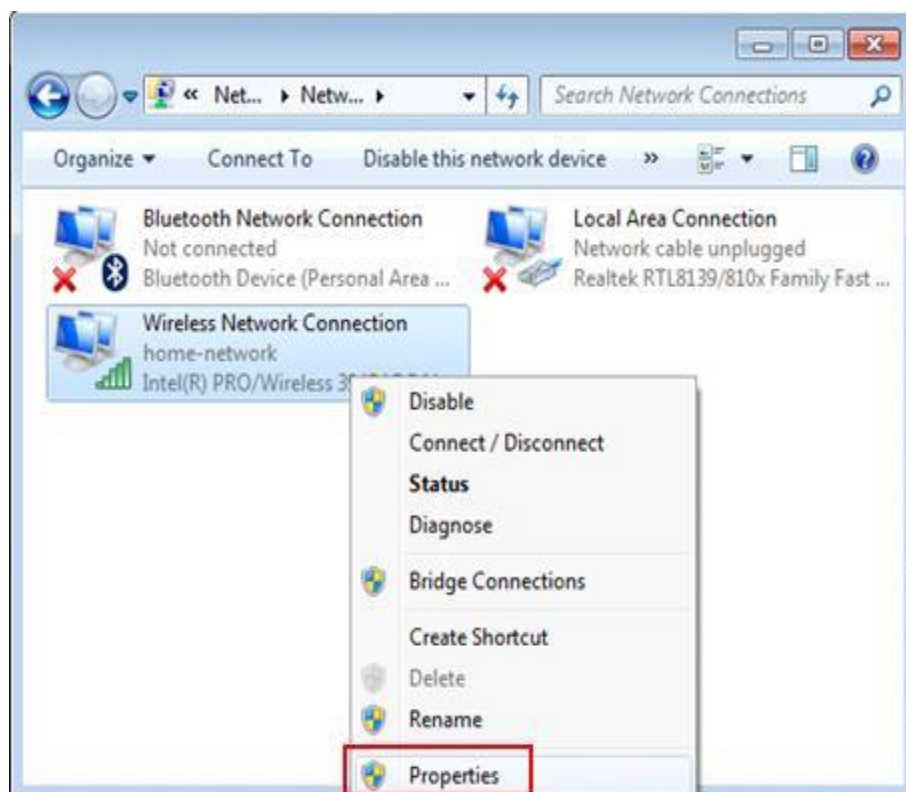
- Click phải chuột → chọn **Open Network and Sharing Center** → Chọn **Change adapter settings** → Click phải chuột ở Card Wireless, chọn **Properties** → Click chọn **Internet Protocol Version 4 (TCP/IPv4)**, chọn **Properties** → chọn **Obtain an IP address automatically** và **Obtain DNS server address automatically** → **OK**
- Để rõ thao tác hơn, Quý khách xem hình ảnh phía dưới:



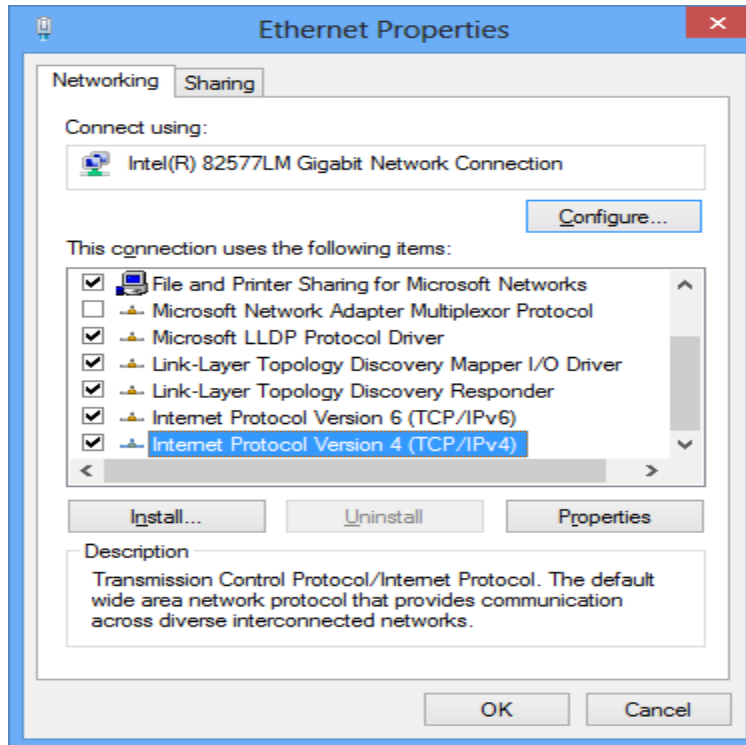
Chọn **Open Network and Sharing Center**



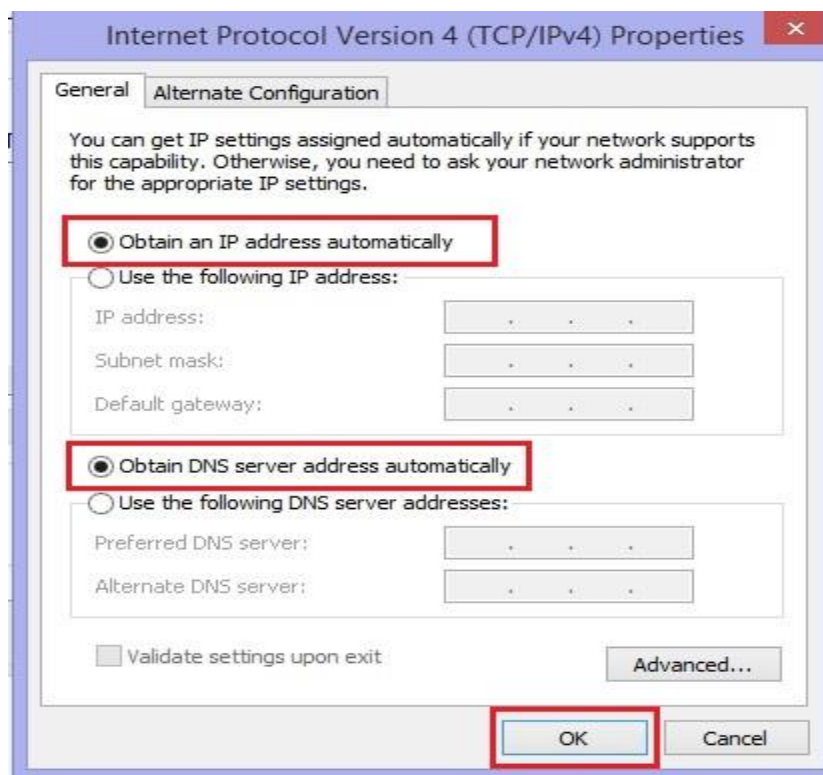
Chọn **Change adapter settings**



Click phải chuột ở Card Wireless, chọn **Properties**



Click chọn **Internet Protocol Version 4 (TCP/IPv4)**, chọn **Properties**



Chọn **Obtain an IP address automatically** và
Obtain DNS server address automatically → **OK**